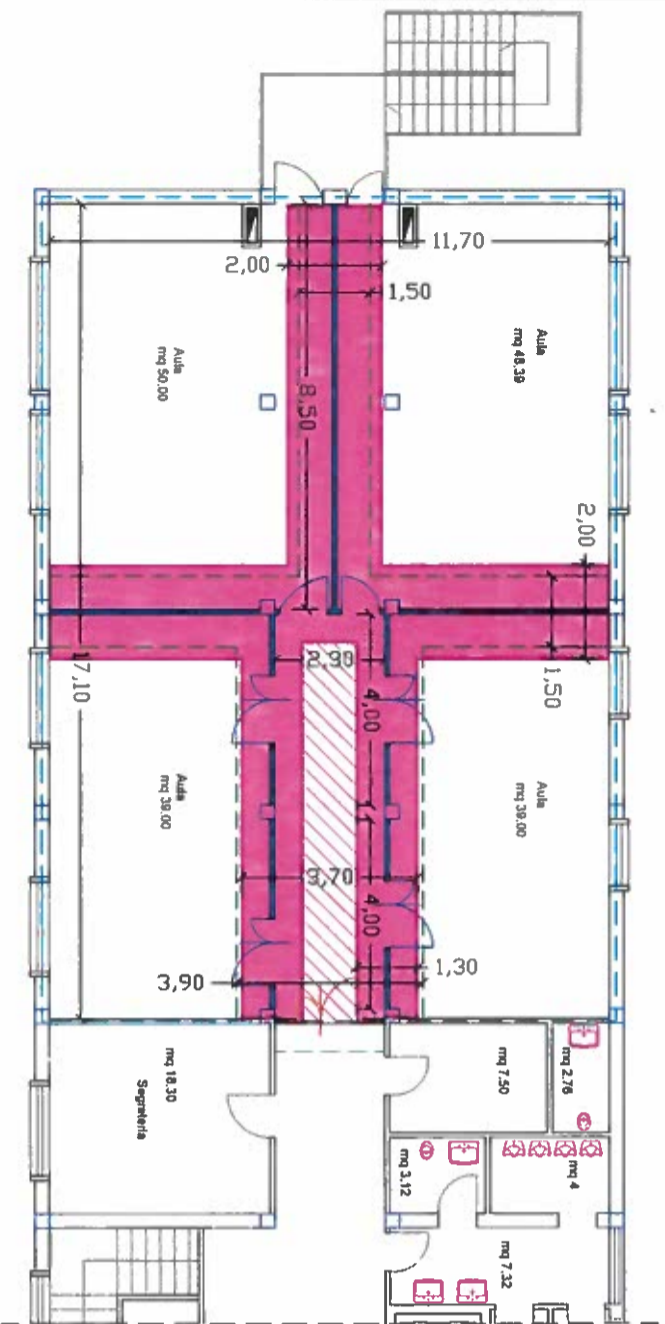
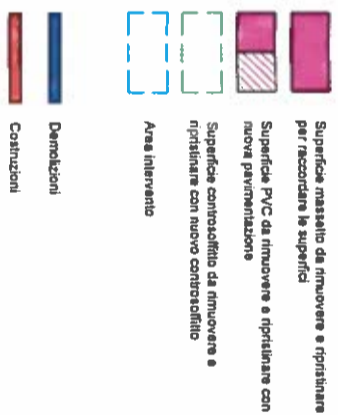


Padiglione 11



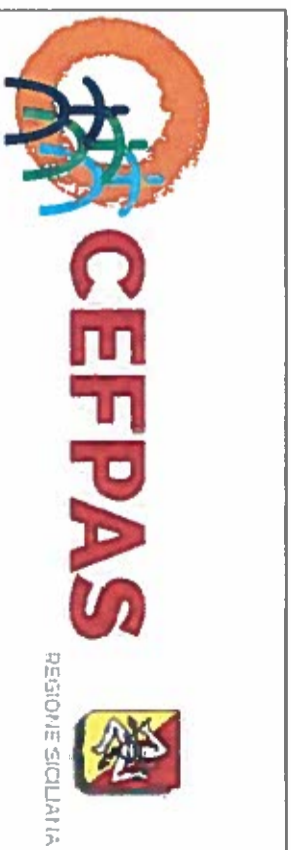
Piano Primo



Padiglione 11 piano primo - aula mq. 199,41 - Opere di manutenzione straordinaria -

ELENCO LAVORAZIONI

- Demolizione di tramezzi e rimozione di eventuali intassi;
- Ripristino lungo il tramezzo rimosso e per una lunghezza di 15cm dell'intonaco a seguito rimozione e rifacimento dello stesso per ricordare le superfici e renderle uniformi tra loro;
- Demolizione e ricostruzione del massetto fino a un massimo di 5cm di spessore in corrispondenza delle pareti rimosse e per una lunghezza adeguata al fine di ricordare le diverse pavimentazioni;
- Rimozione e ricodificazione parziale di pavimento in PVC, da eseguire per una lunghezza variabile da 2,00m a 3,70m a cavallo dei tramezzi rimossi;
- Demolizione e rifacimento controsoffitto in cartongesso tra i tramezzi rimossi a ricordare il controsoffitto esistente per una lunghezza variabile da 1,50m a 3,90m, con ricodificazione di eventuali plafone esistenti;
- Costruzione di una parete divisoria di lunghezza 2,3m compresa la ricodificazione di una porta di 1,4m di lunghezza tra il corridoio e la nuova aula;
- Adeguamento impianto elettrico;
- Triloggiatura con idrofobia trasparente delle pareti interne dell'aula dei plasters e del nuovo tramezzo.



Responsabile l'uno del Procedimento

Progettista



OPERE INTERNE LAVORI DI MANUTENZIONE STRAORDINARIA DEI PADIGLIONI 3 E 11

PROGETTO ESECUTIVO

Padiglione 11 - Piano Primo
Aree di intervento

CLC PET O I 1 008 01

SCALE

REDAZIONE